



New European Bauhaus  
beautiful | sustainable | together



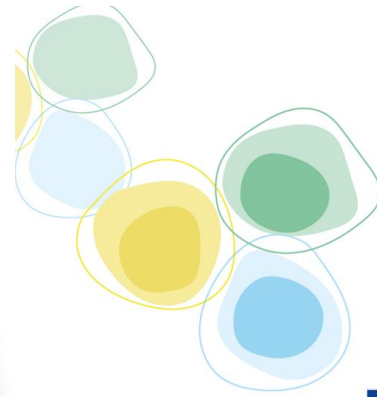
PALIESIAUS  
DVARAS

Gražu, tvaru, įtrauku



## Gražu

Gamtos apsuptame Paliesiaus dvare koncertuoja patys įvairiausi atlikėjai iš viso pasaulio. Lietuvos publika gali atvykti ir išgirsti džiazo, elektronikos, klasikinės, senovinės muzikos atstovus – nuo pianistų iki trimitininkų, nuo švedų iki japonų, nuo pirmuosius koncertus rengiančių jaunuolių iki tūkstančius kartų koncertavusių senjorų. Unikalia forma ir akustika pasižyminčioje salėje publika iš visos šalies gali patogiai klausyti atlikėjų ir taip pažinti muzikos lobynus. Be koncertų, Paliesiuje taip pat vyksta daug kitų renginių: nemokamos regiono menininkų darbų parodos, edukaciniai renginiai suaugusiems ir moksleiviams, sujungiantys menininkus ir dalyvius, leidžiantys kartu dalintis patirtimi, kurti naujus kūrinius. Paliesiaus dvaras bendradarbiauja su įvairiomis organizacijomis, o jų nariai į mūsų renginius dažnai kviečiami nemokamai.



PALIESIAUS  
DVARAS



## Tvaru

Paliesiuje nuo pat dvaro restauracijos, kurios metu senoviniai mūrai buvo sujungti su moderniais stiklo ir akmens sprendimais, stengiamasi išlaikyti autentišką ir natūralumą. Šiuo metu dvare pamažu pereinama prie žaliosios energijos: šildymui jau pasitelktas ekologiškas geoterminis šildymas, pradedamas įgyvendinti saulės plokščių montavimo projektas, kuris padėtų dar labiau sumažinti anglies sąnaudų ir sutaupyti daugiau išteklių. Dvare taip pat rūšiuojama, kas įmanoma atiduodama perdirbimui, dažnai plakatams, skrajutėms, maišeliams dovanoms naudojamas perdirbtas popierius, rūšiuoti skatinami ir atvykstantys svečiai. Restorane stengiamės kuo daugiau maisto produktų pirkti iš vietinių ūkininkų, dalis žolelių surenkama pačių dvaro darbuotojų aplinkiniuose laukuose. Visada renkames kuo kokybiškesnius, ilgalaikius sprendimus, siekdami išlaikyti draugystę su gamta.

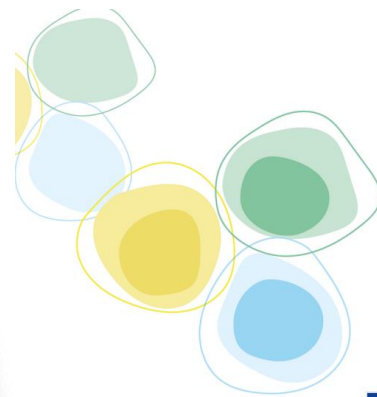


PALIESIAUS  
DVARAS



## Įtrauku

Paliesiaus darbe visada laikomasi lygybės principų: ir samdant darbuotojus, ir kviečiant atlikėjus, ir komunikuojant su publika. Daug dėmesio skiriame jautresnėms socialinėms grupėms, pavyzdžiui, jaunimui ir senjorams. Ne mažiau kaip 10 proc. koncertų biliety visuomet skiriami jautrioms visuomenės grupėms, taip pat organizuojami šioms grupėms skirti renginiai – taip prisidedame prie šių grupių integracijos bei socialinės įtraukties. Mūsų renginiai atviri ir prieinami negalia turintiems žmonėms, į koncertų salę lengvai patenka judėjimo negalia turintys žmonės su vežimėliais.



PALIESIAUS  
DVARAS



## Dalyvavimas procese

Paliesiaus dvare esame atviri apie savo procesus ir veiklą: didelę dalį informacijos svečiai gali rasti mūsų svetainėje, parduodamų prekių kilmė ir sudedamosios dalys visada aiškiai nurodomos. Koncertinėje dvaro veikloje taip pat labai vertiname partnerių konsultacijas: žymūs Lietuvos bei užsienio atlikėjai bei visuomenininkai mums pataria ir pristato savo programų pasiūlymus. Iš daugelio išskirtume pianistę, profesorę, Lietuvos nacionalinės kultūros ir meno premijos laureatę, „Lisztofonijos“ pianistų konkurso globėją Mūžą Rubackytę, JAV-Lietuvos pianistą Andrių Žlabį, su kuriuo bendradarbiaujama nuo pat dvaro atkūrimo ir kuris padėjo išsirinkti dabar koncertų salėje esančius du „Steinway & Sons“ fortepijonus, ir pasaulinio garso Latvijos smuikininką Gidon Kremer, įkūrusį garsųjį orkestrą „Kremerata Baltica“.

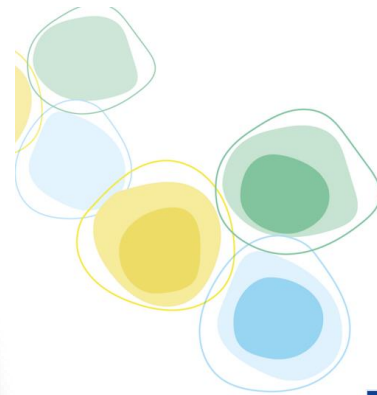


PALIESIAUS  
DVARAS



## Kelių lygmenų požiūris

Regiono įkurtas Paliesiaus dvaras smarkiai prisidėjo prie Ignalinos regiono gyvybingumo, buvo daug nuveikta įtraukiant vietos žmones į kultūrinius procesus ir per dešimt metų regiono kultūrinė padėtis ir įsitraukimas iš esmės pasikeitė. Tačiau siekiame būti svarbiu kultūros centru ne tik regioniniu, bet ir nacionaliniu bei Šiaurės Rytų Europos lygmeniu. Bendradarbiaujame su įvairiomis Lietuvos bei užsienio organizacijomis, įskaitant G. Kremer fondą, Ch. Frattima užsienio įmonę „Coin du Roi“, Nijolės Beniušytės įmonę „MUSICA VITALE“, M. Rubackytės įkurtą F. Liszto asociaciją „Lisztuania“ ir kt., tokiomis bendruomenėmis kaip Trečiojo amžiaus universitetas, Maltiečiai. Pas mus koncertuojantys atlikėjai iš viso pasaulio leidžia Lietuvos publikai susipažinti su pačia įvairiausia muzika, čia gimsta menininkų bendradarbiavimo projektai ir plečiasi profesionalų tinklas.



PALIESIAUS  
DVARAS



## Tarpdalykiškumas

Paliesiaus dvare vyksta ne tik muzikos koncertai, bet ir poezijos vakarai, vizualiųjų menų darbų parodos. Paliesiaus dvaro meno vadovas Viktoras Paukštelis yra ir dailininkas, ir muzikantas, turintis didelę patirtį rengiant tarpdisciplininius projektus, surengęs daugiau kaip penkis šimtus Lietuvos bei užsienio atlikėjų koncertų, dalyvavęs įvairiuose pleneruose bei kituose tarpdisciplininiuose projektuose ir juos organizavęs. Dvare vyksta tokie tarpdisciplininiai renginiai kaip rezidencija „Skambančios drobės“, kurios metu dailininkai tapo klausydami atliekamos muzikos, o meno kritikė analizuoja šių disciplinų ryšius, šitaip jas sujungiant. Todėl čia gimsta nauji kūriniai, sintezės, projektai ir bendradarbiavimai.



PALIESIAUS  
DVARAS

